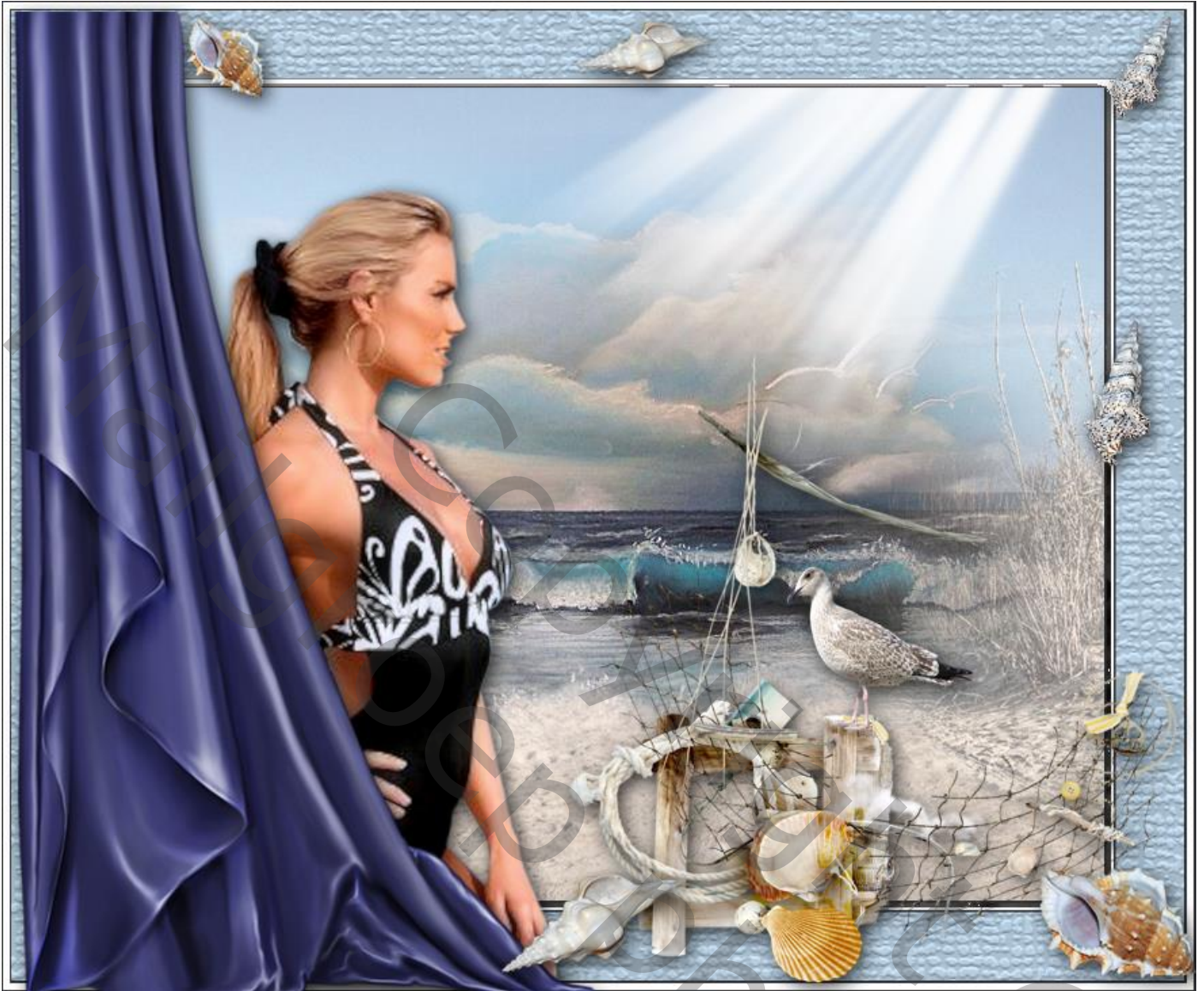


Aan zee



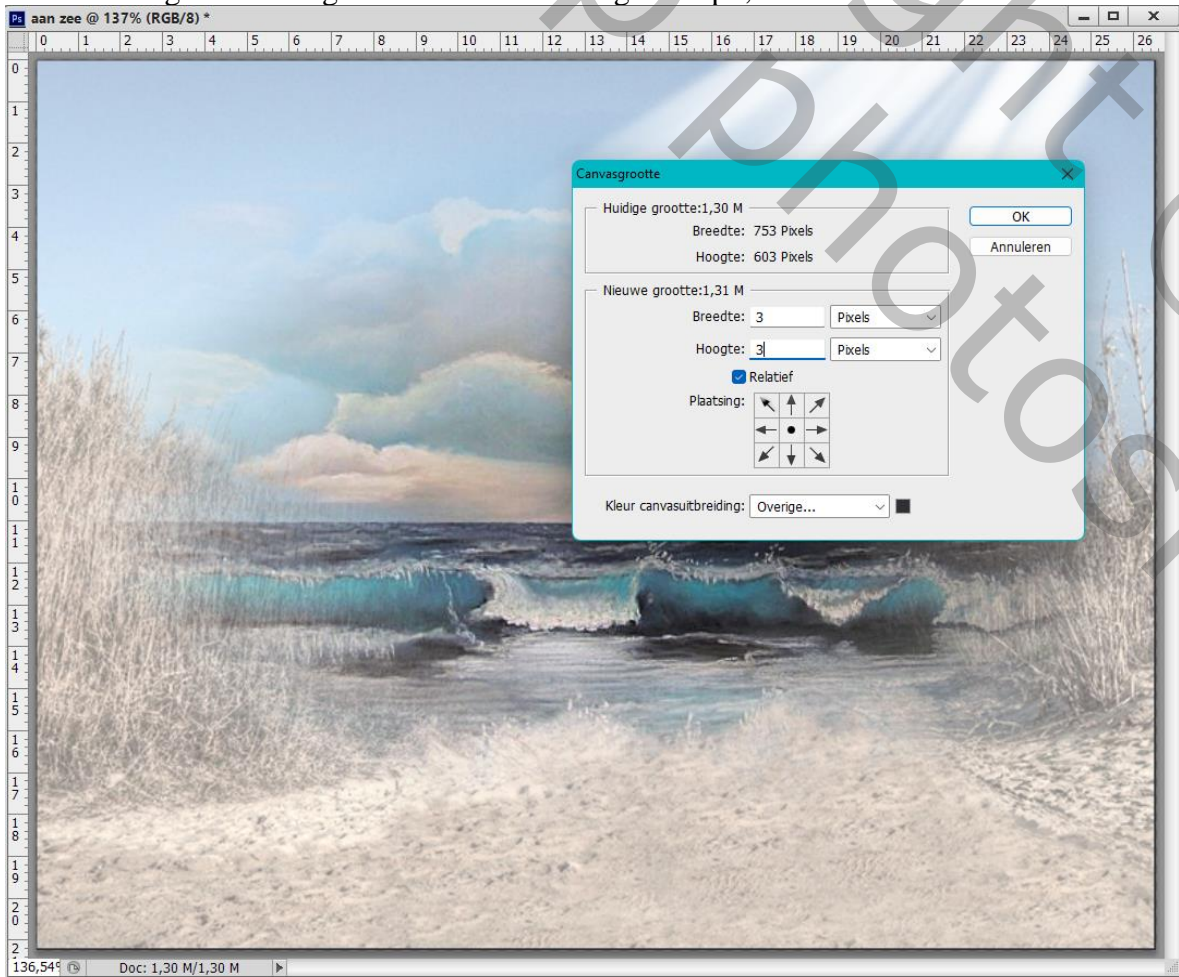
Alle materialen bijgevoegd.

1. Open een nieuw document : 750 x 600 px ; transparante achtergrond
2. Toevoegen van “landschap1” (CTRL + A ; CTRL + C ; CTRL + V)
3. Grootte en plaats aanpassen (CTRL + T)
4. Toevoegen van “landschap2” (CTRL + A ; CTRL + C ; CTRL + V)
Die staat onmiddellijk goed
5. De “lichtstraal” toevoegen (CTRL + A ; CTRL + C ; CTRL + V)
6. Met CTRL + T de grootte aanpassen



7. Alle lagen samenvoegen (Laag → één laag maken)

8. Afbeelding → Canvasgrootte : breedte = hoogte = 3 px; kleur = # 303135

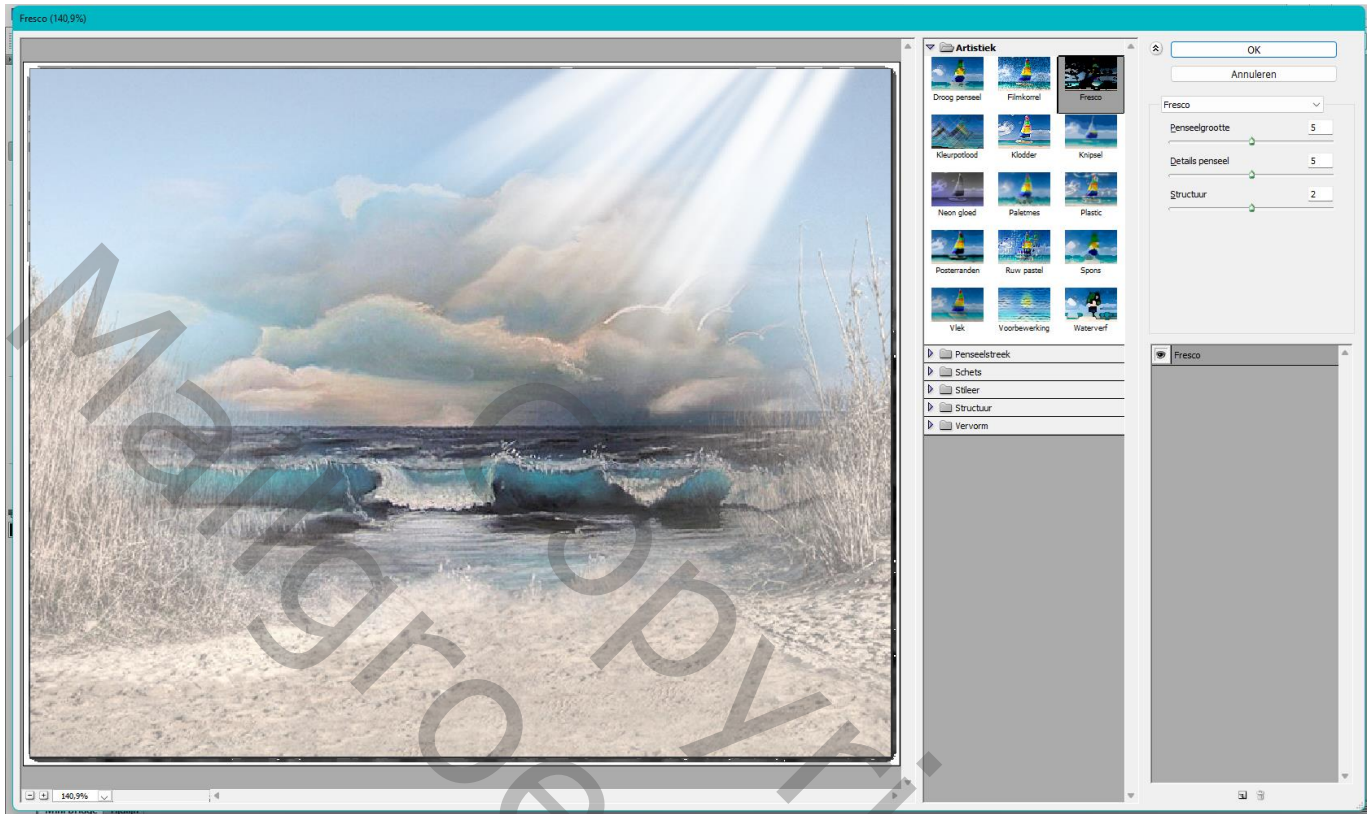


9. Afbeelding → Canvasgrootte : breedte = hoogte = 10 px ; witte kleur

Die witte rand selecteren met Toverstaf

Filter → Artistiek → Fresco : 5 ; 8 ; 2

Dan deselecteren



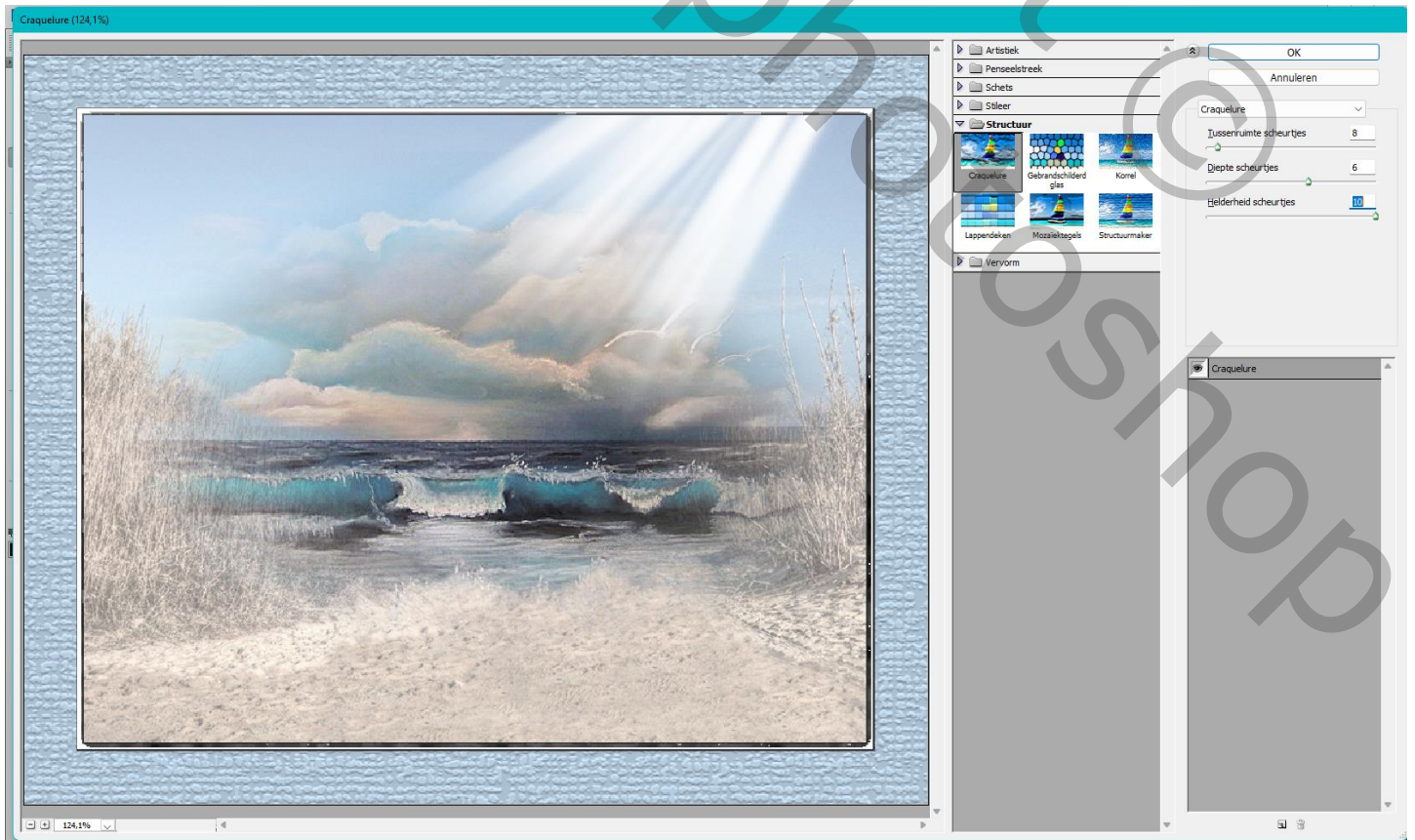
10. Afbeelding → Canvasgrootte : breedte = hoogte = 3 px ; kleur = # 303135

Afbeelding → Canvasgrootte : breedte = hoogte = 100 px ; kleur = # B9CEE2

Die laatste rand selecteren met Toverstaf

Filter → Structuur → Craquelure : 8 ; 6 ; 10

Dan weer deselecteren



11. Afbeelding → Canvasgrootte : breedte = hoogte = 3 px ; kleur = # 303135

Afbeelding → Canvasgrootte : breedte = hoogte = 10 px ; wit

Afbeelding → Canvasgrootte : breedte = hoogte = 5 px ; kleur = # 303135

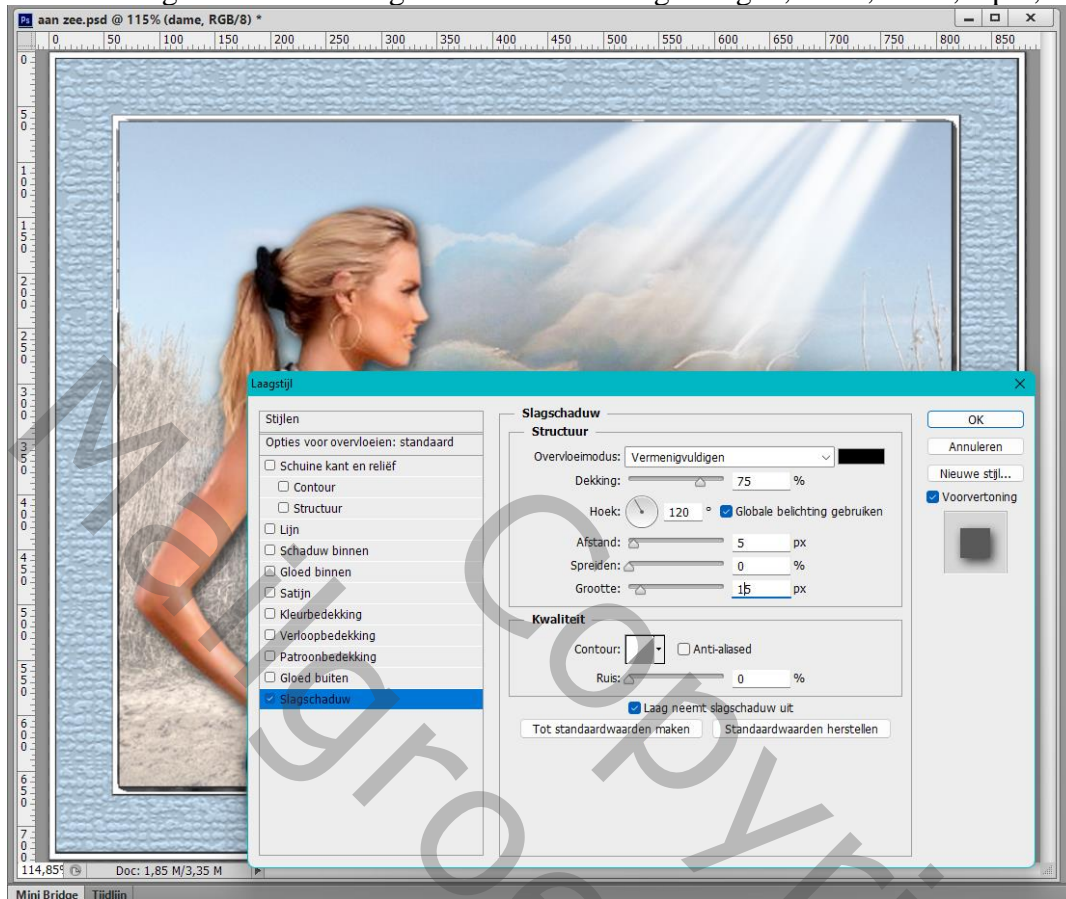


12. Toevoegen van de “dame” (CTRL + A ; CTRL + C ; CTRL + V)

13. Plaats en grootte aanpassen (CTRL + T)

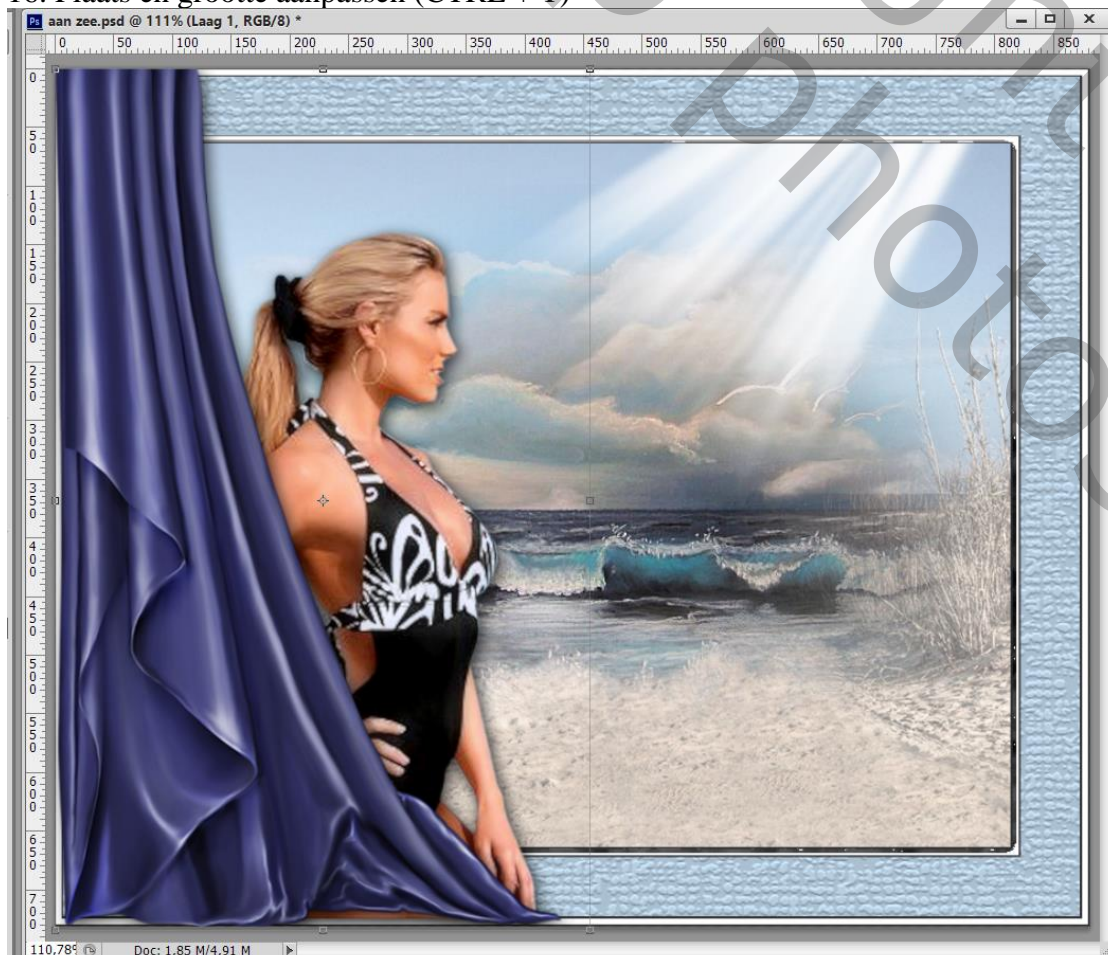


14. Geef laag met "dame" Slagschaduw : Vermenigvuldigen; 75% ; 120° ; 5 px ; 0% ; 15 px



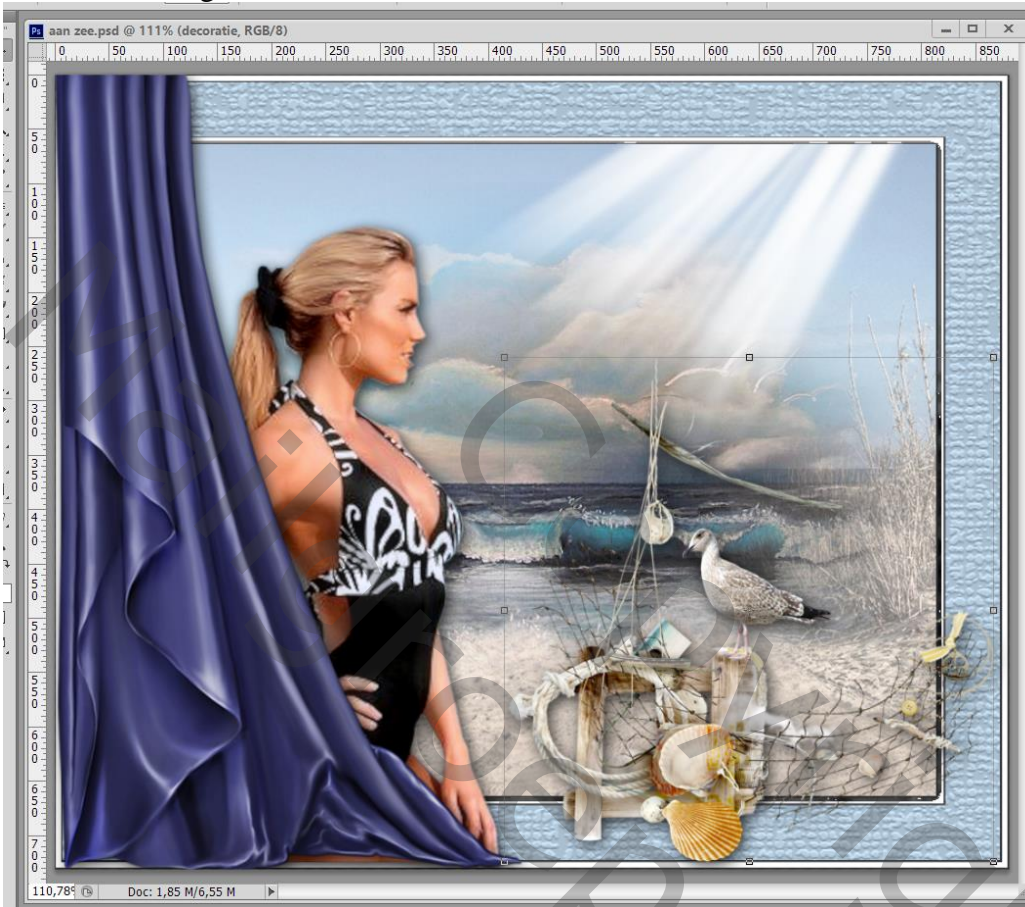
15. Afbeelding "gordijn" toevoegen (CTRL + A ; CTRL + C ; CTRL + V)

16. Plaats en grootte aanpassen (CTRL + T)



17. De laagstijl van laag “dame” kopiëren en plakken op laag “gordijn”

18. De decoratie” toevoegen onderaan het document (CTRL + A ; CTRL + C ; CTRL + V)
Geef zelfde Slagschaduw



19. De “schelpen” toevoegen; de grootte aanpassen (50%)
Zelfde Slagschaduw geven

20. Je werk opslaan als jpg bestand; indien gewenst op een breedte van 750 px brengen
(Afbeelding → Afbeeldingsgrootte)

